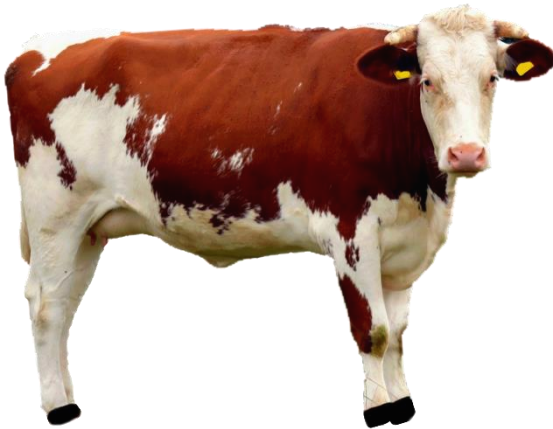
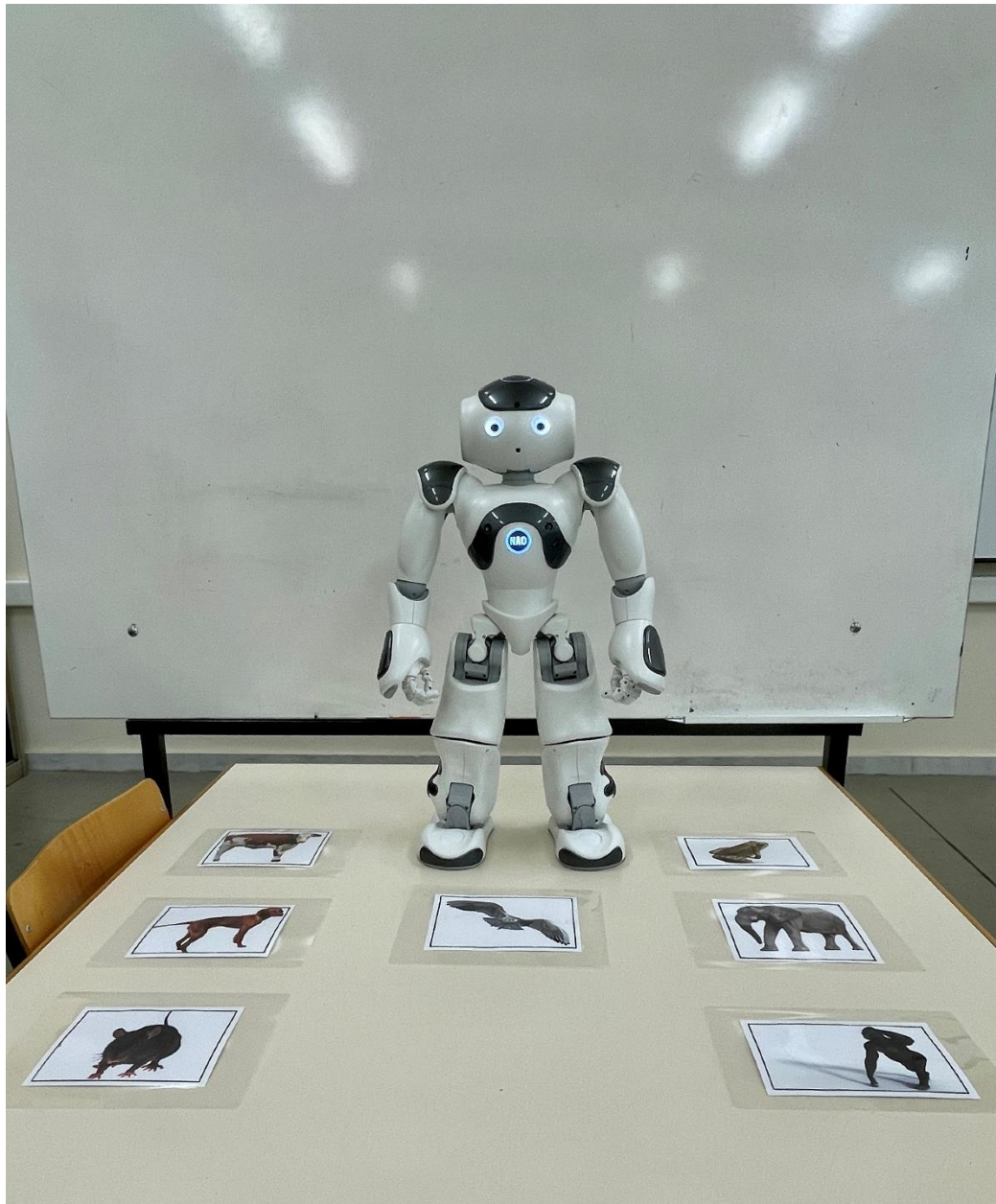


<b>ΤΑΥΤΟΤΗΤΑ ΣΕΝΑΡΙΟΥ:</b>	
<b>Συμβολικό παιχνίδι με το NAO</b>	
Κοινό – στόχος	Παιδιά 4-12 ετών με ΔΑΦ
Γνωστικό αντικείμενο	Κοινωνικές δεξιότητες. Δεξιότητες παιχνιδιού
<b>Περίληψη σεναρίου:</b> Οι μαθητές παίζουν με το NAO ένα παιχνίδι ρόλων με ζώα μιμούμενοι τις κινήσεις και τους ήχους του NAO. Πρώτα παρακολουθούν το NAO και έπειτα επαναλαμβάνουν. Παράλληλα αλληλεπιδρούν δείχνοντας στο NAO τις εικόνες των ζώων (εικόνα 1).	
<b>ΠΛΑΙΣΙΟ ΥΛΟΠΟΙΗΣΗΣ</b>	
Οργάνωση τάξης	Προτείνεται η ατομική παρέμβαση για κάθε μαθητή. Χρειάζεται ένα μεγάλο τραπέζι για να τοποθετηθεί το NAO και γύρω του οι εικόνες των ζώων (παράδειγμα στην Εικόνα)
Συνεργασία/συντονισμός	Για τη λειτουργία του NAO πρέπει προηγουμένως να έχει εγκατασταθεί το κατάλληλο λογισμικό για τον προγραμματισμό του και να έχει φορτίσει πλήρως η μπαταρία του ρομπότ. Μέσω του Choreographe 2.8.6.23 θα σχεδιαστούν τα προγράμματα ενώ μέσω της εφαρμογής NAO controller μπορεί να ελεγχθεί σύγχρονα η δράση του
Προσδιορισμός απαιτούμενο υποστηρικτικού υλικού	NAO robot Υπολογιστής με εγκατεστημένο το πρόγραμμα Choreographe 2.8.6.23 Εφαρμογή κινητού NAO controller
<b>ΔΙΔΑΚΤΙΚΗ ΔΙΑΔΙΚΑΣΙΑ</b>	
Βασικός σκοπός και επιμέρους στόχοι	<b>Σκοπός:</b> Να αναπτύξει δεξιότητες συμβολικού παιχνιδιού <b>Στόχοι:</b> Να παρακολουθήσει το NAO Να κοιτάξει τις εικόνες στις οποίες αναφέρεται το NAO Να μιμηθεί την συμπεριφορά του NAO (Κίνηση και ήχος)
<b>ΥΛΟΠΟΙΗΣΗ ΣΕΝΑΡΙΟΥ</b>	
Περιγραφή	Δραστηριότητα «Κάνω όπως τα ζώα». Στην δραστηριότητα αυτή θα παίξουν ένα παιχνίδι ρόλων προσποιούμενοι διάφορα ζώα (αγελάδα, βάτραχος, σκύλος, ελέφαντας, ποντίκι, γορίλας, πουλί). Τα πρώτα τρία ζώα είναι γνώριμα σε πολλά παιδιά σε παιχνίδια μίμησης, ενώ τα επόμενα παρουσιάζονται λιγότερο συχνά. Το NAO θα δείχνει την εικόνα, θα λέει το όνομα ενός ζώου και παρουσιάζει τη συμπεριφορά του, έπειτα θα προτρέπει τον μαθητή να κάνει το ίδιο. Οι εικόνες των ζώων θα είναι τοποθετημένες γύρω από το NAO όπως στην εικόνα 2 (διάρκεια 10') <b>Οδηγίες για την εκτέλεση των εργασιών.</b> ✓ Η δραστηριότητα ξεκινάει με όρθια θέση του NAO σε απόσταση 50-80 cm από το/τα παιδί/ά.
Βιβλιογραφία βοηθητικών πηγών σε ηλεκτρονική μορφή	Download Choreographe 2.8.6.23 <a href="https://www.softbankrobotics.com/emea/en/support/nao-6/downloads-sofware">https://www.softbankrobotics.com/emea/en/support/nao-6/downloads-sofware</a>  <a href="https://developer.softbankrobotics.com/nao6/naoqi-developer-guide/choreographe-suite">https://developer.softbankrobotics.com/nao6/naoqi-developer-guide/choreographe-suite</a>



Εικόνα 1: Αντικείμενα για την δραστηριότητα «ΝΑΟ - ΝΑΟ είσαι εδώ;»



Εικόνα 2: Διάταξη εικόνων γύρω από το NAO